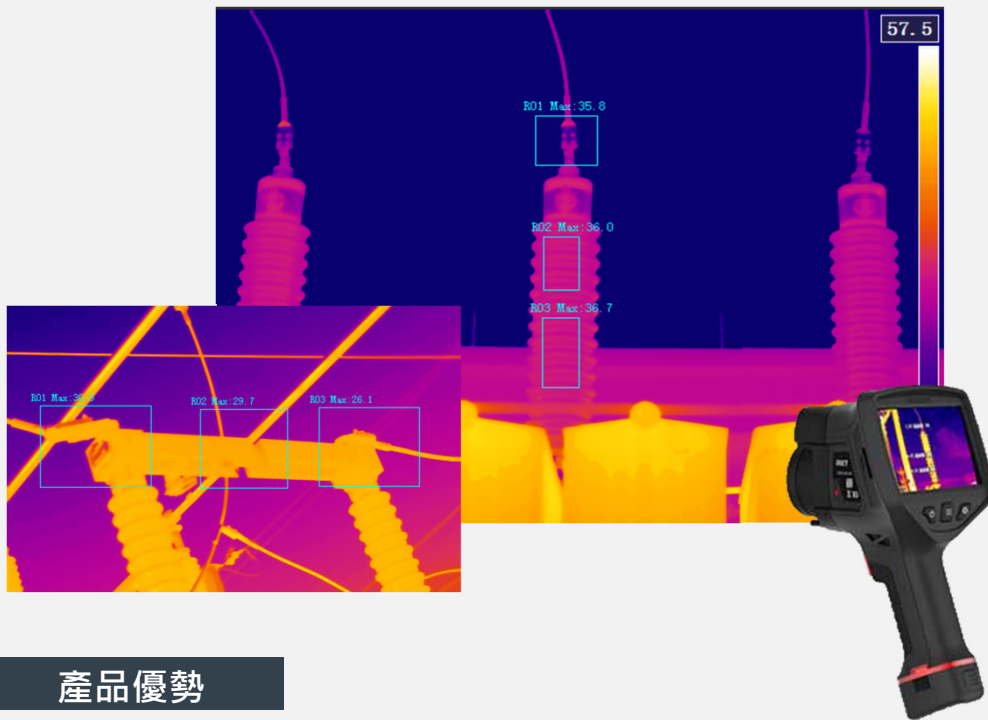


手持型熱成像-高像素、高靈敏度、自動對焦

ElecT-640/380



產品優勢

1、全面領先的熱像性能 高效巡檢，清晰精準

- 384×288/640×512 高紅外分辨率，35mK高熱靈敏度
- 從廣角到長焦多鏡頭可選，多場景靈活適用
- 全自動紅外對焦系統，快速對焦，提升效率
- 高至2000°C可選擴展測溫範圍

2、集衆多優勢配置于一身 經典之作，物超所值

- 5吋觸摸屏，直觀易操作
- 500W可見光攝像頭，雙光譜記錄巡檢結果
- 4G、WiFi、HDMI、USB，靈活多樣的文件及視頻傳輸方式。
- GPS、藍牙、激光測距、聲光報警、等應有盡有，多種功能，讓運檢運維更快捷、高效

3、專業多樣的軟件功能支持 高效巡檢，事半功倍

- 智能拍攝——電力巡檢任務包
- 數據庫管理——圖片檢索、對比、分析
- 智能診斷——快速提供設備缺陷診斷依據及建議，實現智能診斷
- 測試報告自動生成——大大降低了用戶的數據處理成本及學習成本

技術規格

| 產品型號 | ElecT-640 | ElecT-380 |
|-------------|---|-----------|
| 探測器分辨率 | 640×512 | 384×288 |
| NETD | 35mK | 35mK |
| 鏡頭 | 標配24°，選配48°、12°、6°等 | |
| 測溫範圍 | 標配：-20°C~+150°C(低溫檔),0°C~410°C(中溫檔),300°C~650°C(高溫檔) 選配：300°C~2000°C | |
| 測溫精度 | ±2°C或讀數的±2% | |
| 數位相機 | 內置500W像素數位相機，帶LED燈 | |
| 雷射測距 | 支持 | |
| 鏡頭調焦方式 | 手動、自動、電動 | |
| 鏡頭更換方式 | 直接卡裝替換（提高能量透過率） | |
| 調色板 | 10種調色板 | |
| 點、綫區域測溫設置 | 最大可同時支持10個點，10個框，5條綫，含最大值/最小值/平均值 | |
| 全屏最高溫 / 最低溫 | 支持，自動捕捉全屏最高溫/最低溫 | |
| 圖像調節 | 自動/手動；綫性或柱狀；能够鎖定最大值、最小值或溫度範圍 | |
| 變焦 | ×1,×2,×4,×8 | |
| 圖像模式 | 紅外、可見光、畫中畫、融合 | |
| 等溫綫 | 支持 | |
| 溫差 | 自動計算同類分析的溫度差 | |
| 智能拍攝 | 支持巡檢任務包，支持圖片自動命名 | |
| 智能診斷 | 電力缺陷智能診斷（選配） | |
| 顯示屏幕 | 5吋觸控屏 | |
| WIFI | 通過WIFI遠程實時傳輸圖像至手機/電腦 | |
| 4G | 通過4G遠程實時傳輸圖像至手機/電腦 | |
| GPS | 內置GPS，自動將位置信息添加到圖像上 | |
| 藍牙 | 通過藍牙耳機可以試聽圖片音頻信息 | |

| 產品型號 | ElecT-640 | ElecT-380 |
|--------|------------------------------------|-----------|
| 報警方式 | 對設置的溫度值 / 之上 / 之下等自動進行聲光報警 | |
| 存儲方式 | 2G SD卡(約可存儲10000張以上紅外圖) · 可擴展至128G | |
| 圖片格式 | jpg(含全溫度數據)/png(含全溫度數據) | |
| 紅外視頻格式 | H.264視頻或全輻射紅外視頻存儲至SD卡 | |
| 視頻輸出接口 | Micro HDMI接口 | |
| 電池類型 | 拆卸式可充電鋰電池 | |
| 電池工作時間 | 約3小時@25°C | |
| 電源管理 | 支持休眠模式 | |
| 充電方式 | 座充 | |
| 防護等級 | IP54 | |
| 重量 | ≤1.3kg(含電池) | |
| 尺寸 | 260×135×136mm | |
| 工作溫度 | -20°C~+55°C | |
| 存儲溫度 | -40°C~+70°C | |

典型應用製程



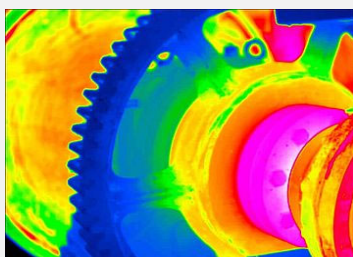
變電站巡檢



輸電站巡檢



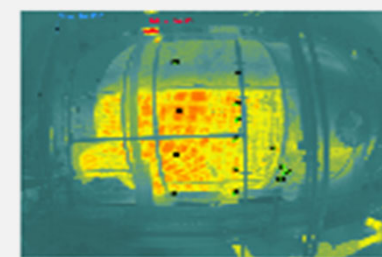
冶金、石化產業



工廠機械巡檢



汽車巡檢



液位巡檢